

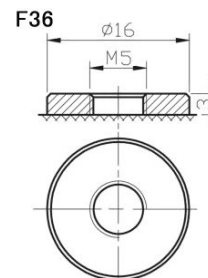
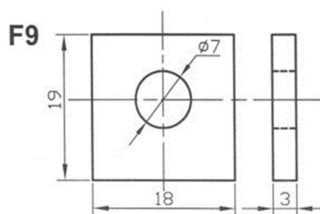


福建省闽华电源股份有限公司



AGM 铅酸蓄电池

型号: BT-HSE-38-12 (12V38AH)



☆ UPS/EPS 电源;

☆ 设计浮充使用寿命 12 年 (25℃);

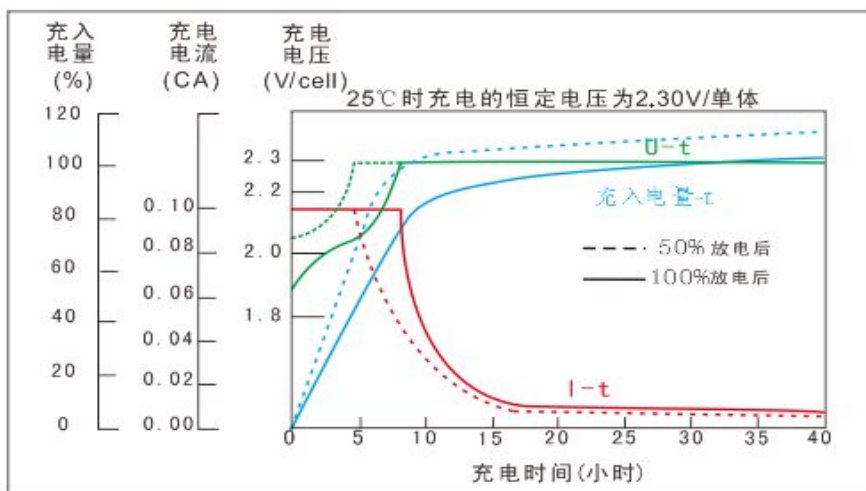
☆ 工作范围广 10~40℃;

☆ 独特的密封技术, 确保极低的爬酸几率。

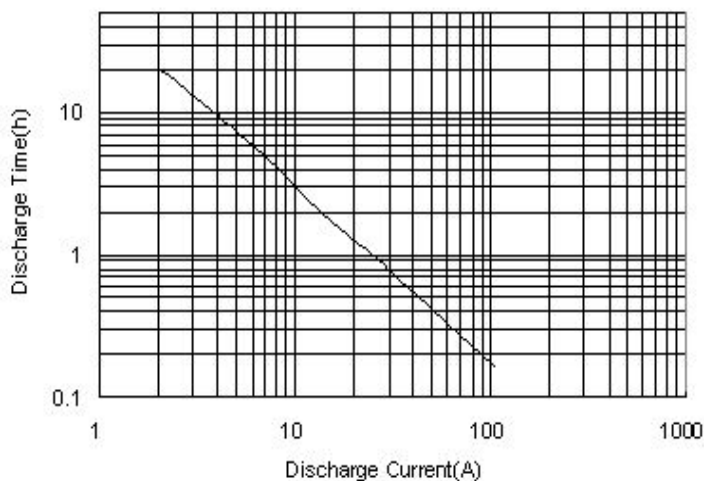
额定电压		12V
额定容量 (10 小时率)		38AH
外形尺寸	长	196±2mm
	宽	165±2mm
	高	170±2mm
	总高 (含端子)	170±2mm
重量±3%		约 12.0Kg(26.46lbs)
内阻(完全充饱状态)		≈8.12mΩ
标准端子		F9/F36(standard)

恒压充电	
循环使用	在 25℃ (77°F) 下, 最大充电电流为 9.5A, 充电电压设定在 14.1V-14.4V 内, 电压温度补偿系数为 -30mV/℃。当充电电流下降至 0.23A 以下再维持充电状态 3 小时, 就认为电池已充饱。
浮充使用	
注意: 库存电池最好每三个月 (最长不超过六个月) 时, 请按循环使用的充电参数对电池进行补充电, 否则会影响电池的容量和寿命。	

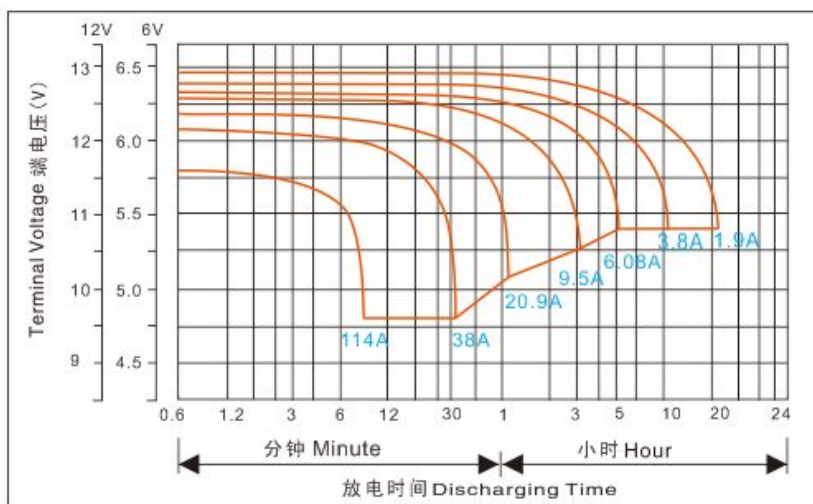
充电特性



放电电流与放电时间的关系(25°C/77°F)



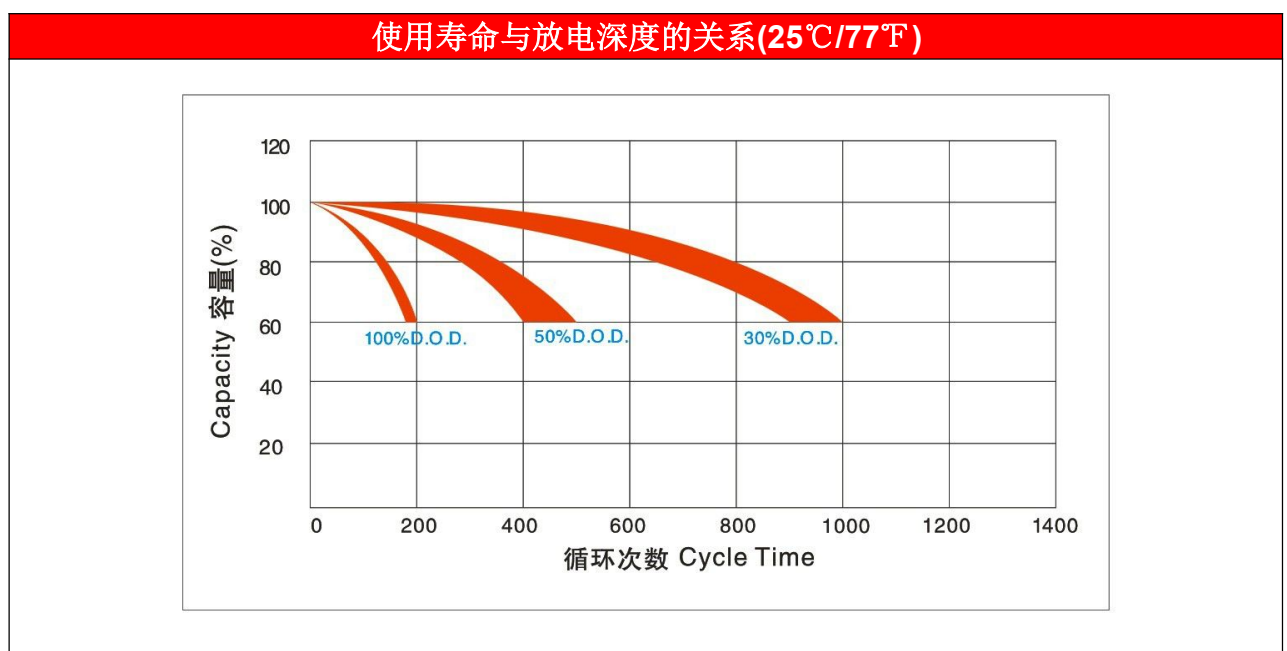
放电特性曲线图(25°C/77°F)



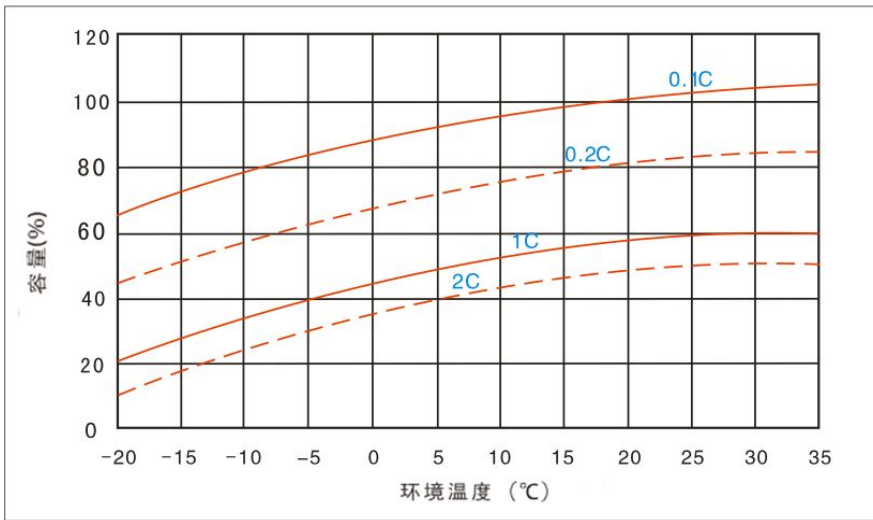
电池性能		
额定容量	20 hour rate(1.9A)	39.8AH
	10 hour rate(3.8A)	38.5AH
	5 hour rate(6.08A)	31.0AH
	3 hour rate(9.5A)	29.0AH
	1 hour rate (20.9A)	21.3AH
容量与温度的关系 (10 小时率)	40°C(104°F)	103%
	25°C(77°F)	100%
	0°C(32°F)	86%

恒流放电数据表(Amperes at 25°C)										
终止电压/ 单格	Minute (M)				Hour (H)					
	5	10	20	45	1	2	4	8	10	20
1.70	120	91.2	60.0	33.8	23.8	13.9	8.59	4.86	4.03	2.15
1.75	106	83.6	57.8	32.3	22.8	13.4	8.40	4.60	3.95	2.11
1.80	98.8	76.0	56.2	30.8	21.9	12.9	8.17	4.37	3.84	2.05

恒功率放电数据表(Watt at 25°C)										
终止电压/ 单格	Minute (M)				Hour (H)					
	5	10	20	45	1	2	4	8	10	20
1.70	1189	1007	646	342	297	163.0	99.6	58.1	49.4	25.88
1.75	1144	855	631	334	293	157.7	96.5	57.4	47.9	25.08
1.80	1064	798	621	323	279	152.4	93.1	56.6	45.6	24.51



容量与温度关系曲线



保存特性

